

questX.ch

Ihr Kontakt für Geschäftskontakte



Lesen Sie auf den nächsten Seite mehr über unsere Dienstleitungen rund um die Vermittlung von Kontakten.

Willkommen



Wir haben uns auf die Vermittlung von Kontakten spezialisiert. Unser Ziel ist es Sie möglichst Zeit- und Kosteneffizient mit den für Ihre spezifische Bedürfnisse richtigen Menschen in Verbindung zu bringen.

Unsere Dienstleistungen richten sich an:

Personalberater und Executive Search Firmen

die mittels Identifikation und Direktansprache gezielt Führungskräfte und Spezialisten ansprechen wollen, aber über keine Research Abteilung oder zuwenig Kapazität verfügen.

KMU Firmen und HR Abteilungen von Firmen jeder Grösse

die in „ausgetrockneten“ Personalmärkten mittels Inserate keine geeigneten Spezialisten und Führungskräfte finden und keine Gesamtmandate an Personalberater auslagern wollen.

Startup Firmen

die gezielt potentielle Kundenkontakte suchen aber über keinen Verkauf verfügen. Weiter bieten wie „Startup Firmen“ die Vermittlung von Kooperationspartnern (Absatzmittler, Lieferanten usw..) und unterstützen Sie bei der Suche nach strategischen Investoren.

KMU Firmen

die in neue geografische Märkte oder neue Marktsegmente vorstossen und gezielt Kontakte zu potentiellen Kunden, Absatzmittler und/oder Kooperationspartner suchen. Wir unterstützen Sie auch bei der Identifikation von potentiellen Nachfolgern.

Unsere Dienstleistungen in der Uebersicht



Unsere Dienstleistungen basieren auf unserer rund 13- jährigen Research Erfahrungen in den Bereichen rund um Personal- und Markt- und Konkurrenzanalysen. Die nachstehende Tabelle fasst unsere Dienstleistungen nach Kundensegmenten zusammen:

Unsere Dienstleistungen	Kontakte im Personalbereich (Talente) für:			Kontakte im Marktbereich (Kunden, Partner etc..) für:	
	Executive Search Firmen	KMU Firmen	HR Abteilungen von Firmen jeder Grösse	Startup Firmen	KMU Firmen
Identifikation von:	Führungskräften (Branchenunabhängig)			Potentiellen Kunden (Regional, National, International)	
Identifikation von:	Spezialisten (Branchenunabhängig)			Potentiellen Absatzmittlern (Regional, National, International)	
Identifikation von:		Freelancern		Potentiellen Lieferanten (Regional, National, International)	
Identifikation von:		Temporäre Mitarbeiter		Potentiellen Investoren	Potentiellen Nachfolger
Identifikation von:		Manager auf Zeit			
Direktansprache von:	Führungskräften (Branchenunabhängig)			Potentiellen Kunden (Regional, National, International)	
Direktansprache von:	Spezialisten (Branchenunabhängig)			Potentiellen Absatzmittlern (Regional, National, International)	
Direktansprache von:		Freelancern		Potentiellen Lieferanten (Regional, National, International)	
Direktansprache von:		Temporäre Mitarbeiter		Potentiellen Investoren	Potentiellen Nachfolger
Direktansprache von:		Manager auf Zeit			

Für weitere Informationen: info@questx.ch

„War for Talents“ der Hintergrund unsere Dienstleistungen im Personalbereich



Der Begriff „War for Talents“ steht für die wachsenden Recruiting-Bemühungen von Unternehmen, die erkannt haben, dass High Potentials die wichtigste Ressource sind um den langfristigen Unternehmenserfolg zu sichern.

Denn der Kampf um die Besten, wie sich „War for Talents“ sinngemäß übersetzen lässt, verbildlicht drastisch die Konsequenzen der Tatsache, dass Talente oder sogenannte High Potentials im Informationszeitalter die wichtigste und gleichzeitig knappste Ressource des Unternehmenserfolges darstellen. Das Schlagwort steht also für die wachsenden Recruiting-Bemühungen ambitionierter Unternehmen.

Die verschärfte Situation bringt neue Formen der Talentsuche und Bewerberauswahl mit sich. Die gezielte und direkte Ansprache von Talenten steht deshalb im Vordergrund. Die Fragestellung drehen sich heute nicht mehr darum wie gestalte ich ein möglichst attraktives Stelleninserat und wo platziere ich es sondern der direkte Weg bei der Ansprache von Talenten ist gefragt. Hier stellen sich die Fragen:

- In welchen Firmen und Institutionen finde ich die Talente?
- Wie identifiziere ich die Talente bei Firmen und Ausbildungsstätten?
- Wie spreche ich Sie an?
- Wie stelle ich sicher das die angesprochenen zu unserer Firmenkultur passen?

Genau bei diesen Fragen setzen unsere Dienstleistungen an. Lesen Sie dazu mehr auf den folgenden Seiten oder wählen Sie schon hier den direkten Weg und sprechen uns direkt an. info@questx.ch

Kontakte im Personalbereich : Vor- und Nachteile unseres Vorgehens

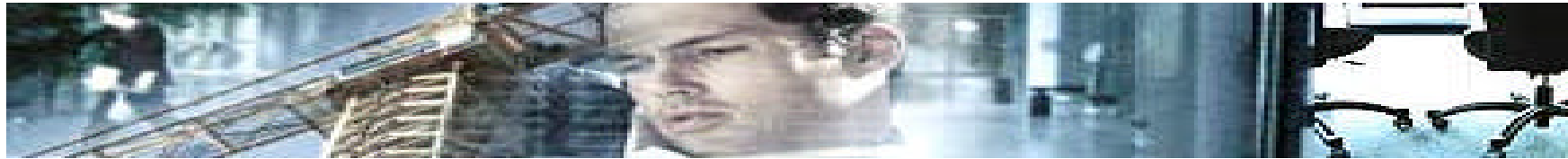


Jedes Vorgehen hat Vor- und Nachteile, die nachstehende Tabelle fasst die Vor- und Nachteile unseres Vorgehens im Vergleich zur Talentsuche durch Inserate, respektive bei der Auslagerung von Gesamtmandaten an Personalberater zusammen.

Unsere Dienstleistungen	Kontakte im Personalbereich (Talente) für:			Vor- und Nachteile unseres Vorgehens:	
	Executive Search Firmen	KMU Firmen	HR Abteilungen von Firmen jeder Grösse	Vorteile	Nachteile
Identifikation von:	Führungskräften (Branchenunabhängig)			Proaktives Vorgehen. Keine Investitionen in Inserate. Gezielte Ansprache von ausgesuchten Kandidaten. Anonyme Abwicklung von Mandaten. Garantierte Kontakte. Direkte Erfolgskontrolle der ausgelagerten Aktivitäten. Kurze Durchlaufzeiten (6 - 8 Wochen). Geringere und Kosten + Fixes Kostendach. Leistungen können modular bezogen werden.	Kein zusätzlicher Werbeeffect wie bei der Schaltung von Inseraten. Detail Interviews und Bewertung der Kandidaten erfolgt durch den Auftraggeber damit verbunden ist ein geringerer Outsourcing Grad als bei der Vergabe von Gesamtmandaten an eine Personalberatung.
Identifikation von:	Spezialisten (Branchenunabhängig)				
Identifikation von:	Freelancern				
Identifikation von:	Temporäre Mitarbeiter				
Identifikation von:	Manager auf Zeit				
Direktansprache von:	Führungskräften (Branchenunabhängig)				
Direktansprache von:	Spezialisten (Branchenunabhängig)				
Direktansprache von:	Freelancern				
Direktansprache von:	Temporäre Mitarbeiter				
Direktansprache von:	Manager auf Zeit				

Für weitere Informationen: info@questx.ch

Kontakte im Personalumfeld: Identifikation von Zielfirmen / Zielinstitutionen



Wir identifizieren für Sie die Zielfirmen und Institutionen wo Sie die grösstmögliche Chance haben die von Ihnen benötigten Talente zu finden.

Bei der Identifikation von Zielfirmen und Institutionen berücksichtigen wir:

- Ihre Firmenkultur
- Ihre Firmenstandort/e
- Ihr Marktstellung
- Ihre Absatz- und Beschaffungsmärkte (Regional, National, International)
- Die Anforderungen, gemäss Stellenbeschreibung die Sie an Talente haben

Die Identifikation von Zielfirmen und Institutionen dient dazu, dort Talente anzusprechen wo die grösstmöglichste Chance besteht diese auch zu finden.

Anstelle das Sie warten das sich Talente bei Ihnen melden, bildet die Liste von Zielfirmen und Institutionen die Grundlage für die direkte Identifikation von Talenten die zu Ihren Anforderungen passen.

Für weitere Informationen: info@questx.ch

Kontakte im Personalumfeld: Identifikation von Talenten



Auf der Basis der Liste mit Zielfirmen und Zielinstitutionen identifizieren wir für Sie die Talente die am besten zu Ihrem Anforderungsprofil passen. Dabei berücksichtigen wir:

- Die Organisationsstruktur der Zielfirmen / Institutionen.
- Die Organisatorische Eingliederung der gesuchten Talente
- Stellvertretungen, ist zu Beispiel ein Verkaufsleiter gesucht identifizieren wir nicht nur den Verkaufsleiter sondern auch seine Stellvertretung und weiter potentielle Kandidaten.

Bei der Talentidentifikation liefern wir Ihnen die nachstehenden Daten:

- Name + Vorname des Kandidaten
- Kontaktinformationen
- Genau Beschreibung der heutigen Tätigkeit
- Angaben zur Ausbildung
- Angaben zu dem bisherigen Beruflichen Werdegang.

Auf Grund der vorliegenden Daten können Sie nun entscheiden die identifizierten Talente direkt selbst anzusprechen, oder die Erstansprache durch uns ausführen zu lassen.

Lesen Sie mehr dazu unter Talentansprache oder kontaktieren Sie uns direkt: info@questx.ch

Kontakte im Personalumfeld: Ansprache von Talenten



Falls Sie es wünschen nehmen wir mit den identifizierten Talenten Kontakt auf, dies in Ihrem oder in unserem Namen so wie Sie es wünschen.

Bei der Kontaktaufnahme klären wir ab ob ein Interesse auf der Seite des Talenten besteht.

Falls ein Interesse besteht vereinbaren wir den nächsten Schritt mit den nachstehenden Möglichkeiten:

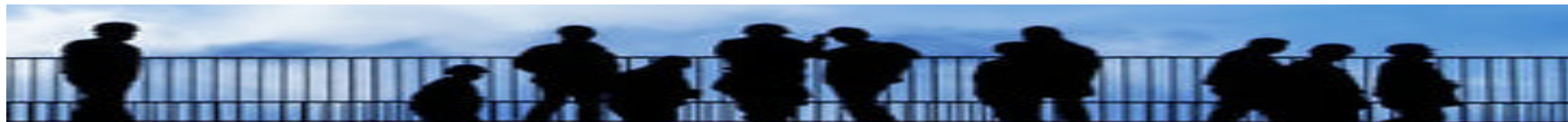
- Vereinbarung eines Interviewtermins (für Sie oder mit uns)
- Zustellung des Lebenslaufes (an uns oder direkt an Sie)
- Vereinbarung eines direkten Gesprächs (mit und oder mit Ihnen)

Falls von der angesprochenen Person weitere Informationen um die Position gewünscht werden stellen wir diese nach Rücksprache mit Ihnen zu und vereinbaren eine Kontakt.

Sie haben in jedem Fall die Möglichkeit dies unter Ihrem Namen oder falls gewünscht unter unserem Namen zu tun falls möglichst lange Diskretion gewünscht oder erfordert ist.

Für weitere Informationen: info@questx.ch

Preise + Konditionen Dienstleistungen im Personalbereich



Unsere Dienstleistungen	Kontakte im Personalbereich (Talente) für:			Kosten in CHF. + Konditionen	
	Executive Search Firmen	KMU Firmen	HR Abteilungen von Firmen jeder Grösse	Preis in CHF. exkl. MWST	Konditionen
Identifikation von:	Führungskräften (Branchenunabhängig)			1'500 CHF. Grundgebühr pro Position + 110.00 CHF. pro Identifiziertem Kandidat.	Zahlung Grundgebühr bei Auftragserteilung / Ueberige Kosten 10 Tage nach Lieferung der Kontakte.
Identifikation von:	Spezialisten (Branchenunabhängig)			1'500 CHF. Grundgebühr pro Position + 110.00 CHF. pro Identifiziertem Kandidat.	dito
Identifikation von:		Freelancern		800 CHF. Grundgebühr pro Position + 70.00 CHF. pro Identifiziertem Kandidat.	dito
Identifikation von:		Temporäre Mitarbeiter		800 CHF. Grundgebühr pro Position + 70.00 CHF. pro Identifiziertem Kandidat.	dito
Identifikation von:		Manager auf Zeit		800 CHF. Grundgebühr pro Position + 70.00 CHF. pro Identifiziertem Kandidat.	dito
Direktansprache von:	Führungskräften (Branchenunabhängig)			CHF. 80.00 pro Kandidat	Voraussetzung Identifizierte Kandidaten, Zahlung 10 Tage nach Lieferung der Ergebnisse.
Direktansprache von:	Spezialisten (Branchenunabhängig)			CHF. 80.00 pro Kandidat	dito
Direktansprache von:		Freelancern		CHF. 80.00 pro Kandidat	dito
Direktansprache von:		Temporäre Mitarbeiter		CHF. 80.00 pro Kandidat	dito
Direktansprache von:		Manager auf Zeit		CHF. 80.00 pro Kandidat	dito

Kontakte im Personalumfeld: Kostenbeispiel



Identifikation von 20 SAP Spezialisten

Grundgebühr = CHF. 1'500.00	+	Identifikation 20 x 110.00 CHF. = CHF. 2'200.00	=	Gesamtkosten CHF. 3'700.00
--------------------------------	---	---	---	---

Identifikation + Ansprache von 20 SAP Spezialisten

Grundgebühr = CHF. 1'500.00	+	Identifikation 20 x 110 CHF. = CHF. 2'200.00	+	Ansprache 20 x 80.00 CHF. = CHF. 1'600.00	=	Gesamtkosten CHF. 5'300.00
--------------------------------	---	--	---	---	---	---

Kontakte im Marktbereich



Auf der Basis neuer Technologien lassen sich heute neue geografische Märkte und neue Kundensegmente rasch erschliessen. Mit den richtigen Kontakten lassen sich diese Prozesse zusätzlich beschleunigen, sei dies für die Vorort Vertretung Ihrer Interessen, die Beschaffung von Informationen oder für den Aufbau von Partnerschaften mit Lieferanten, Produktions- und / oder Vertriebspartnern.

Die Wahl der richtigen Partner entscheidet vielfach direkt über Erfolg oder Misserfolg Ihrer geplanten Aktionen. Wir unterstützen Sie bei der Identifikation der richtigen Kontakte.

Was tun wir konkret?

- Stufengerechte Vermittlung von Kontaktpersonen bei potentiellen Kunden, Lieferanten und Partnern.
- Vermittlungen von Kontakten zu Opinion Leaders.
- Vermittlung von Kontakten zu Investoren und potentiellen Firmenkäufern.

Was wir nicht tun?

- Wir sind kein Adressbroker für Massenadressen.
- Wir machen keine Adressabgleiche.

Kontaktieren Sie uns für weitere Informationen: info@questx.ch

Kontakte im Marktbereich: Vor- und Nachteile unserer Dienstleistung



Alle Wege führen nach Rom, genauso lassen sich Kontakte auf verschiedene Weise anbahnen. Die nachstehende Tabelle fasst die Vor- und Nachteile unserer Dienstleistung zusammen:

Unsere Dienstleistungen	Kontakte im Marktbereich (Kunden, Partner etc..) für:		Vor- und Nachteile unseres Vorgehens:	
	Startup Firmen	KMU Firmen	Vorteile	Nachteile
Identifikation von:	Potentiellen Kunden (Regional, National, International)		Die Identifikation von Kontakten erfolgt Situations- und Zeitpunktsspezifisch. Die von uns gelieferten Kontakte sind aktuell und aufgrund Ihrer Bedürfnisse stufengerecht recherchiert. Rasch Abwicklung der Kontaktrecherchen. Die Identifikation der Kontakte erfolgt auf verschiedenen Kanälen wie eigenes Netzwerk (Business Networks), Web Blog's, Behörden und anderer Organisationen. Recherche weltweit in den Sprachen: Deutsch, Englisch, Französisch, Italienisch und Spanisch. Recherche zu Festpreisen.	Wir können keine Kontakte auf Knopfdruck liefern. Massenadressen können von uns nicht geliefert werden. Höherer Preis pro Kontakt als bei der Beschaffung von Massenadressen über Adressbroker.
Identifikation von:	Potentiellen Absatzmittlern (Regional, National, International)			
Identifikation von:	Potentiellen Lieferanten (Regional, National, International)			
Identifikation von:	Potentiellen Investoren	Potentiellen Nachfolger		
Direktansprache von:	Potentiellen Kunden (Regional, National, International)			
Direktansprache von:	Potentiellen Absatzmittlern (Regional, National, International)			
Direktansprache von:	Potentiellen Lieferanten (Regional, National, International)			
Direktansprache von:	Potentiellen Investoren	Potentiellen Nachfolger		

Kontaktieren Sie uns für weitere Informationen: info@questx.ch

Preise + Konditionen Dienstleistungen im Marktbereich



Unsere Dienstleistungen	Kontakte im Marktbereich (Kunden, Partner etc..) für:		Kosten in CHF. + Konditionen	
	Startup Firmen	KMU Firmen	Preis in CHF. exkl. MWST	Konditionen
Identifikation von:	Potentiellen Kunden (Regional, National, International)		Regional + National 50.00 CHF. pro Kontakt / International 80.00 CHF. pro Kontakt	Zahlung 10 Tage nach Lieferung der Kontakte.
Identifikation von:	Potentiellen Absatzmittlern (Regional, National, International)		dito	dito
Identifikation von:	Potentiellen Lieferanten (Regional, National, International)		dito	dito
Identifikation von:	Potentiellen Investoren	Potentiellen Nachfolger	Auf Anfrage (Projektspezifisch)	Auf Anfrage (Projektspezifisch)
Direktansprache von:	Potentiellen Kunden (Regional, National, International)		Regional + National 60.00 CHF. pro Kontakt / International 90.00 CHF. pro Kontakt	Zahlung 10 Tage nach Lieferung der Kontakte.
Direktansprache von:	Potentiellen Absatzmittlern (Regional, National, International)		dito	dito
Direktansprache von:	Potentiellen Lieferanten (Regional, National, International)		dito	dito
Direktansprache von:	Potentiellen Investoren	Potentiellen Nachfolger	Auf Anfrage (Projektspezifisch)	Auf Anfrage (Projektspezifisch)

Kontaktieren Sie uns für weitere Informationen: info@questx.ch

Kontakte im Marktbereich Kostenbeispiel



Identifikation von:

20
Potentiellen Kunden in
der Schweiz

$20 \times 50.00 \text{ CHF.} =$
CHF. 1'000.00

20
Potentiellen Kunden in
Saudi Arabien

$20 \times 80.00 \text{ CHF.} =$
CHF. 1'6000.00

10
Potentiellen Vertriebspartner
in Europa

$10 \times 80.00 \text{ CHF.} =$
CHF. 800.00

Identifikation + Kontaktaufnahme bei:

20
Potentiellen Kunden in
der Schweiz

$20 \times 50.00 \text{ CHF. Identifikation}$
+
 $20 \times 60.00 \text{ CHF. Ansprache} =$
CHF. 2'200.00

20
Potentiellen Kunden in
Saudi Arabien

$20 \times 80.00 \text{ CHF. Identifikation}$
+
 $20 \times 90.00 \text{ CHF. Ansprache} =$
CHF. 3'400.00

10
Potentiellen Vertriebspartner
in Europa

$10 \times 80.00 \text{ CHF. Identifikation}$
+
 $10 \times 90.00 \text{ CHF. Ansprache} =$
CHF. 1'700.00

questX.ch

Ihr Kontakt zu uns



questX.ch

L. + R. Vicari Consulting + Co.
CH-6821 Rovio

Mail: info@questx.ch
Web: www.questx.ch
Fax: ++41 (0) 91 682 89 50

Weitere Büros in der Schweiz:
Bern + Zürich

Italien
Como

